



مقدمه

انگور (*Vitis vinifera L.*) یکی از محصولات مهم باغی نواحی معتدله است که به شرایط اقلیمی بیشتر مناطق ایران خوگرفته است میوه‌های این گیاه منبعی مناسب از مواد معدنی و ویتامینه است. براساس گزارش‌های سازمان فائو، ایران در سال ۲۰۱۰ با تولید ۳۳۱۰۰۲۲ تن، نهمین کشور تولیدکننده انگور در دنیا بوده است. انگور یاقوتی رقمی زودرس و مناسب تازه خوری است، که اولین رقم انگوری است که به بازار عرضه می‌گردد، لذا ارزش اقتصادی بالایی برای باغداران دارد. از مشکلات اساسی این رقم در مصرف تازه خوری تراکم بالای حبه‌های آن در خوشه می‌باشد که این تراکم بالا باعث افزایش شیوع بیماری سفیدک حقیقی و گندیدگی حبه‌ها و در نتیجه کاهش کیفیت محصول می‌گردد.

انگور یاقوتی

انگور یاقوتی انگوری است زودرس، حبه‌های آن کوچک به رنگ قرمز و قرمز تیره، بدون هسته، خوشه‌های آن به ابعاد بزرگ و کوچک، متراکم و فشرده می‌باشد. فقط مصرف تازه خوری داشته و خاصیت حمل و نقل آن خوب است. مراکز عمده کشت و کار آن شیراز، ورامین، زابل، قروه، قصرشیرین و سرپل ذهاب بوده و درصد قند آن بین ۱۸-۲۰-۲۳ می‌باشد.

هورمون گیاهی

هورمون گیاهی به مواد مختلفی اطلاق می‌شود که در بخشی از موجود زنده ساخته شده و پس از انتقال اثرات فیزیولوژیکی محسوسی در دیگر قسمت‌های آن به جا می‌گذارد و در تراکم‌های بسیار کم فعالند. این تصور کلی در اصل در قلمرو فیزیولوژیکی حیوانی بوجود آمده و این واژه هورمون از ریشه یونانی به معنی تهیج کردن گرفته شده است. هورمون‌های گیاهی که اغلب فیتو هورمون خوانده می‌شود در بافت‌های مریستمی و یا لاقل جوان از هر نوع ساخته می‌شوند و غالباً اثر خود را پس از انتقال به بافت هدف می‌گذارند. هورمون‌های گیاهی به دو گروه بزرگ تقسیم می‌شوند.

الف) تحریک کننده‌های رشد شامل: اکسین‌ها (Auxin)، جیبرلین‌ها (Giberellin) و سیتوکینین‌ها (cytokinin)



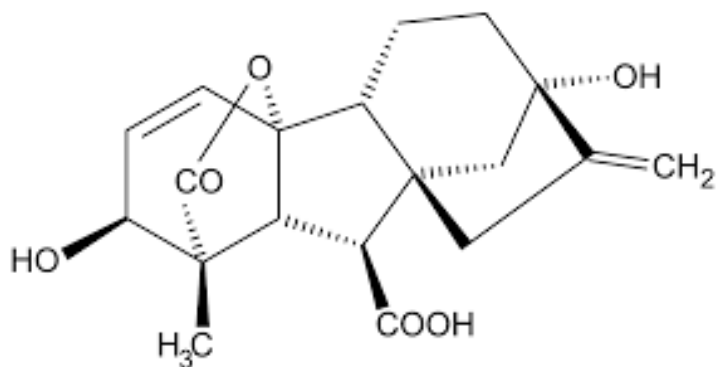


ب) بازدارنده‌های رشد (لگاماها) که شامل: اسید آبسزیک (Abscisic acid)، سایکوسل، آلا، پاکلوبوترازول و اتیلن می‌باشند.

جیبرلین‌ها

جیبرلین‌ها گروه مشخصی از هورمون‌های گیاهی هستند که بسیار به هم شبیه‌اند. اسید جیبرلیک (GA) یکی از بهترین و معروف‌ترین ترکیبات این گروه می‌باشد. جیبرلین‌ها در طول شدن سلول‌ها، گل‌دهی، طول شدن و تشکیل ریشه، رشد برگ، جوانه‌زنی بذور و شکستن دوره خواب نقش مهمی در گیاهان دارند.

جیبرلین‌ها به صورت پودر و قرص‌هایی سفیدرنگ بانام تجاری برلکس موجود است، هرقرص حاوی ۱ گرم ماده موثر خواهد بود، جیبرلین‌ها به دو طریق در اختیار گیاه قرار می‌گیرد: یکی فروبردن خوشه انگور در محلول و دیگری پاشیدن محلول بر روی بوته. روش دوم آسان‌تر بوده اما اجرای آن میزان مصرف هورمون را بالا می‌برد. این ماده بسیار سریع انتقال در گیاه بوده و به هر نقطه‌ای پاشیده شود به خوشه می‌رسد.



شکل ۱- فرمول شیمیایی اسید جیبرلیک

کاربرد جیبرلین در باغبانی

۱- افزایش کمی و کیفی میوه انگور: مهمترین کاربرد این هورمون افزایش کمی و کیفی میوه انگور می‌باشد که به زمان کاربرد آن در قبل و بعد از گلدهی بستگی دارد.





۲- بزرگی و درشتی میوه: برای تولید میوه‌های درشت‌تر و بهتر و برای جلوگیری از ترک ناشی از باران در گیلان از جیبرلین سه هفته قبل از برداشت روی این محصول هورمون‌پاشی می‌شود.

۳- کیفیت میوه: برای کیفیت میوه آلوده ۴-۵ هفته قبل از برداشت هورمون‌پاشی روی این میوه صورت می‌گیرد.

۴- به عقب انداختن رسیدن میوه‌ها: میوه‌هایی مثل خرمالوکه اگر پس از رسیدن چیده نشوند به سرعت نرم و فاسد می‌شوند و یا پرتقال و لیمو زمانی روی درخت می‌رسند که عرضه به بازار زیاد و قیمت پایین است. چنین میوه‌هایی را اگر موقعی که هنوز سبز هستند یعنی حدود یک‌ماه قبل از رسیدن با محلول‌هایی از جیبرلین محلول‌پاشی کنند در این صورت مدت نسبتاً طولانی سبز روی درخت باقی می‌ماند و در زمان مناسب به بازار عرضه می‌گردند.

۵- برداشت دیر هنگام میوه‌ها: در مورد گیلان سه هفته قبل از برداشت و برای گلابی چهار هفته قبل از برداشت محلول‌پاشی می‌کنند، این محلول‌پاشی باعث تاخیر در رسیدگی میوه می‌گردد.

۶- پا بلند کردن گیاهان پا کوتاه: برای انجام این کار از این هورمون استفاده می‌شود که با بلند شدن میان‌گره‌ها این امر ممکن است. و در افزایش طول ساقه در گل‌های شاخه بریده کاربرد دارد.

منبع

نائینی، محمدرضا؛ میرزاپور، محمدهادی؛ نیکوگفتار، محمدعلی. (۱۳۹۶). اثر اسید جیبرلیک بر خصوصیات کیفی انگور یاقوتی. قم: مرکز تحقیقات و آموزش کشاورزی و منابع طبیعی استان قم

